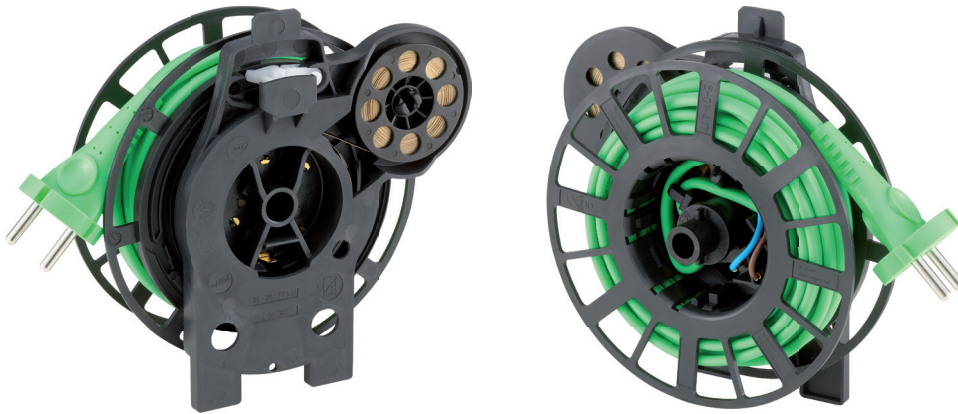


## Kabelaufrollautomatik zum Einbau Cable rewiner for built-in use



Typ / Type **K25.1 / 136 / 2-polig**



### Artikelbeschreibung Article description

Kompakter, 2-poliger Kabelaufroller, mehrlagig geeignet für Flach und Rundkabel mit bis zu 7,3 m Länge.  
Compact, 2-pole cable rewiner with multi layer winding for flat and round cable till 7,3 m length.

### Netzleitung Power cable

Z.B. PVC-Kabel, flach | **H05VVH2-F 2x0,75 mm<sup>2</sup>** | Nutzbare Länge: 7,3 m  
Z.B. PVC-Kabel, rund | **H05VV-F 2x0,75 mm<sup>2</sup>** | Nutzbare Länge: 5,8 m  
Andere länderspezifische Flach- oder Rundkabel sind auf Anfrage erhältlich.  
E.g. PVC cable, flat | **H05VVH2-F 2x0,75 mm<sup>2</sup>** | Usable length: 7,3 m  
E.g. PVC cable, round | **H05VV-F 2x0,75 mm<sup>2</sup>** | Usable length: 5,8 m  
Other country-specific flat or round cable are available on request.

### Stecker Plug

Z.B. mit Euro-Zentralstecker, Schutzklasse II, andere länderspezifische Stecker oder Steckdosen sind auf Anfrage erhältlich.  
E.g. with Euro central plug, Safety class II, other country-specific plugs or sockets are available on request.

### Geräteanschluss Device connection

Mittels Flachsteckhülse 4,8 x 0,5 mm  
With receptacles 4.8 x 0.5 mm

### Arretierung / Bremsen Fixation / Brakes

Mit Rastbremse, Multifunktionsbremse oder Dauerzug erhältlich.  
Available with Catch brake, Multifunction brake or Permanent pull.

### Abmessungen / Gewicht Dimensions / Weight

Trommeldurchmesser 136 mm | Gesamtbreite 55 mm | ca. 550 gr. (abhängig vom Kabel)  
Drum diameter 136 mm | total width 55 mm | approx. 550 gr. (depending on the cable)

### Material / Ausführung Material / Design

Vollisolierte Kunststoffausführung  
Fully insulated plastic design

### Stromstärke / -spannung / Pole Amperage / Voltage / Poles

10 A / 250 V | 2-polig  
10 A / 250 V | 2-pole

### Normen Norms

EN 60335 1+2, VDE geprüft (Ausweis Nr.: 40049995)  
EN 60335 1+2, VDE approved (Certificate no.: 40049995)

### Zugelassen für ... Permitted for ...

Beaufsichtigte und unbeaufsichtigte Anwendungen  
Attended and not attended use