

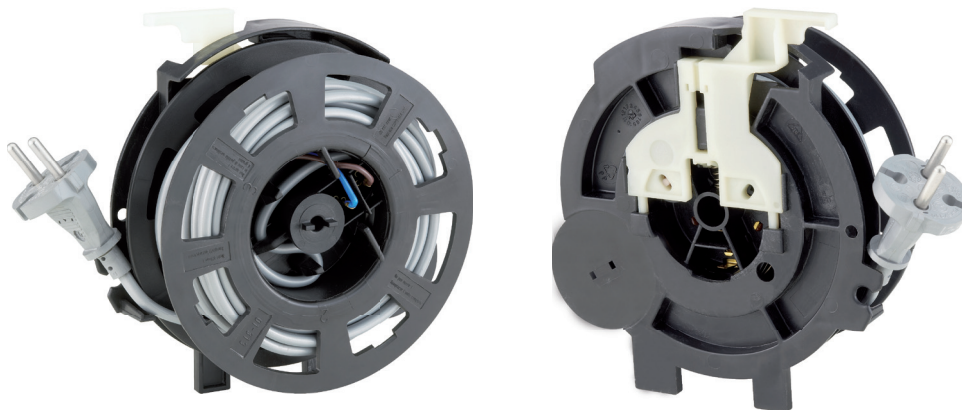
Kabelaufrollautomatik zum Einbau

Cable rewriter for built-in use



Typ / Type

K25 / 136 / 2-polig



Artikelbeschreibung Article description

Kompakter, 2-poliger Kabelaufroller, mehrlagig geeignet für Flach- und Rundkabel mit bis zu 7,3 m Länge.

Compact, 2-pole cable rewriter with multi layer winding for flat and round cable till 7,3 m length.

Netzleitung Power cable

Z.B. PVC-Kabel, flach | **H05VVH2-F 2x0,75 mm²** | Nutzbare Länge: 7,3 m

Z.B. PVC-Kabel, rund | **H05VV-F 2x0,75 mm²** | Nutzbare Länge: 5,8 m

Andere länderspezifische Flach- oder Rundkabel sind auf Anfrage erhältlich.

E.g. PVC cable, flat | **H05VVH2-F 2x0,75 mm²** | Usable length: 7,3 m

E.g. PVC cable, round | **H05VV-F 2x0,75 mm²** | Usable length: 5,8 m

Other country-specific flat or round cable are available on request.

Stecker Plug

Z.B. Euro-Zentralstecker, Schutzklasse II, andere länderspezifische Stecker oder Steckdosen sind auf Anfrage erhältlich.

E.g. Euro central plug, Safety class II, other country-specific plugs or sockets are available on request.

Geräteanschluss Device connection

Mittels Flachsteckhülsen 4,8x0,5 mm

With receptacles 4.8x0.5 mm

Arretierung / Bremsen Fixation / Brakes

Mit Knopfdruckbremse, Rastbremse oder Dauerzug erhältlich.

Available with Push button brake, Catch brake or Permanent pull.

Abmessungen / Gewicht Dimensions / Weight

Trommeldurchmesser 136 mm | Gesamtbreite 55 mm | ca. 500 gr. (abhängig vom Kabel)

Drum diameter 136 mm | total width 55 mm | approx. 500 gr. (depending on the cable)

Material / Ausführung Material / Design

Vollisolierte Kunststoffausführung

Fully insulated plastic design

Stromstärke / -spannung / Pole Amperage / Voltage / Poles

Bis zu 10 A, leitungsabhängig / 250 V | 2-polig

Up to 10 A, depends on cable type / 250 V | 2-pole

Normen Norms

EN 60335 1+2, VDE geprüft (Ausweis Nr.: 40049995)

EN 60335 1+2, VDE approved (Certificate no.: 40049995)

Zugelassen für ... Permitted for ...

Beaufsichtigte und unbeaufsichtigte Anwendungen

Attended and not attended use

Optionen / Options

Abbildung mit Rastbremse / Picture with Catch brake

