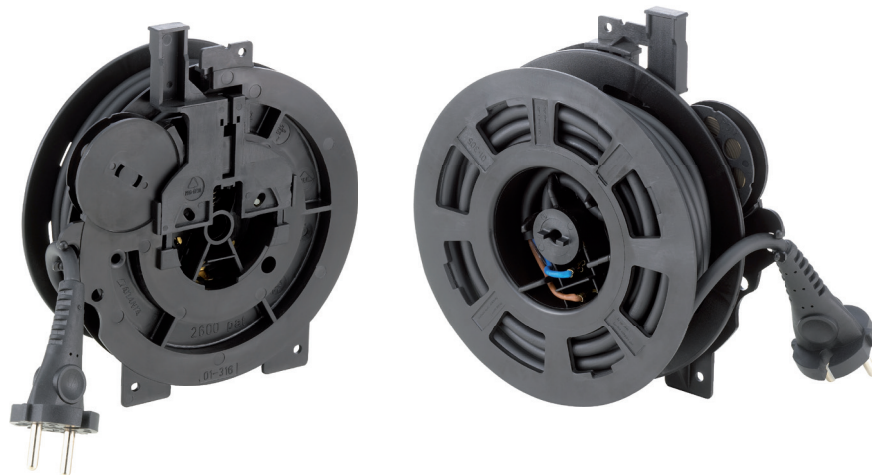


Kabelaufrollautomatik zum Einbau

Cable rewinder for built-in use



Typ / Type **K26 / 145 / 2-polig**



Artikelbeschreibung Article description

Kompakter, 2-poliger Kabelaufroller, mehrlagig geeignet für Flach- und Rundkabel mit bis zu 8,3 m Länge.
Compact, 2-pole cable retractor, multi layer winding for flat and round cable till 8,3 m length.

Netzleitung Power cable

Z.B. PVC-Kabel, flach | **H05VVH2-F 2x0,75 mm²** | Nutzbare Länge: 8,3 m
Z.B. PVC-Kabel, rund | **H05VV-F 2x0,75 mm²** | Nutzbare Länge: 6,3 m
Andere länderspezifische Flach- oder Rundkabel sind auf Anfrage erhältlich.
E.g. PVC cable, flat | **H05VVH2-F 2x0,75 mm²** | Usable length: 8,3 m
E.g. PVC cable, round | **H05VV-F 2x0,75 mm²** | Usable length: 6,3 m
Other country-specific flat or round cable are available on request.

Stecker Plug

Z.B. Euro-Zentralstecker, Schutzklasse II, andere länderspezifische Stecker oder Steckdosen sind auf Anfrage erhältlich.
E.g. Euro central plug, Safety class II, other country-specific plugs or sockets are available on request.

Geräteanschluss Device connection

Mittels Flachsteckhülse 4,8 x 0,5 mm
With receptacles 4.8 x 0.5 mm

Arretierung / Bremsen Fixation / Brakes

Mit Knopfdruckbremse, Rastbremse oder Dauerzug erhältlich.
Available with Push button brake, Catch brake or Permanent pull.

Abmessungen / Gewicht Dimensions / Weight

Trommeldurchmesser 145 mm | Gesamtbreite 55 mm | ca. 700 gr. (abhängig vom Kabel)
Drum diameter 145 mm | total width 55 mm | approx. 700 gr. (depending on the cable)

Material / Ausführung Material / Design

Vollisolierte Kunststoffausführung
Fully insulated plastic design

Stromstärke / -spannung / Pole Amperage / Voltage / Poles

Bis zu 10 A, leitungsabhängig / 250 V | 2-polig
Up to 10 A, depends on cable type / 250 V | 2-pole

Normen Norms

EN 60335 1+2, VDE geprüft (Ausweis Nr.: 40049995)
EN 60335 1+2, VDE approved (certificate no.: 40049995)

Zugelassen für ... Permitted for ...

Beaufsichtigte und unbeaufsichtigte Anwendungen
Attended and not attended use

Optionen / Options

Abbildung mit Rastbremse / Picture with Catch brake

