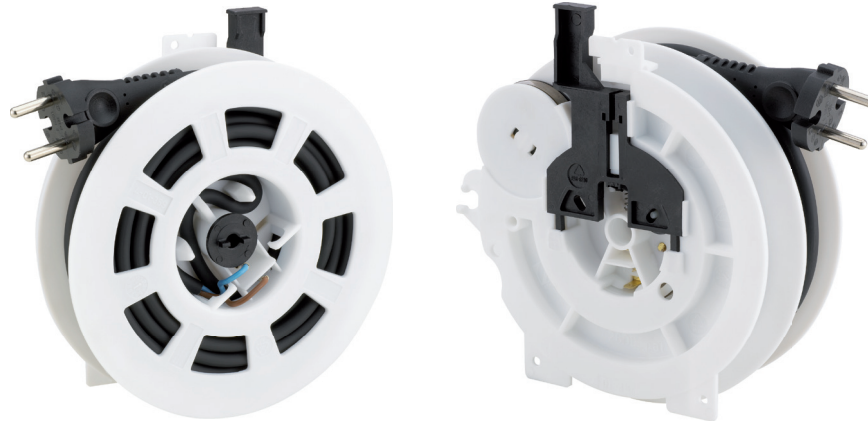


Kabelaufrollautomatik zum Einbau Cable rewiner for built-in use



Typ / Type **K27 / 160 / 2-polig / Variante 1**



Artikelbeschreibung Article description

Kompakter, 2-poliger Kabelaufroller, mehrlagig geeignet für Flach- und Rundkabel mit bis zu 7,6 m Länge.
Compact, 2-pole cable rewiner with multi layer winding for flat and round cable till 7,6 m length.

Netzleitung Power cable

Z.B. PVC-Kabel, flach | **H05VVH2-F 2x0,75 mm²** | Nutzbare Länge: 9,8 m
Z.B. PVC-Kabel, rund | **H05VV-F 2x0,75 mm²** | Nutzbare Länge: 7,6 m
Andere länderspezifische Flach- oder Rundkabel sind auf Anfrage erhältlich.
E.g. PVC cable, flat | **H05VVH2-F 2x0,75 mm²** | Usable length: 9,8 m
E.g. PVC cable, round | **H05VV-F 2x0,75 mm²** | Usable length: 7,6 m
Other country-specific requirements for flat or round cable are available on request.

Stecker Plug

Z.B. Euro-Zentralstecker, Schutzklasse II, andere länderspezifische Stecker oder Steckdosen sind auf Anfrage erhältlich.
E.g. Euro central plug, Safety class II, other country-specific plugs or sockets are available on request.

Geräteanschluss Device connection

Mittels Flachsteckhülse 4,8 x 0,5 mm
With receptacles 4.8 x 0.5 mm

Arretierung / Bremsen Fixation / Brakes

Mit Knopfdruckbremse, Rastbremse oder Dauerzug erhältlich.
Available with Push button brake, Catch brake or Permanent pull.

Abmessungen / Gewicht Dimensions / Weight

Trommeldurchmesser 160 mm | Gesamtbreite 55 mm | ca.750 gr. (abhängig vom Kabeltyp)
Drum diameter 160 mm | total width 55 mm | approx. 750 gr. (depending on cable type)

Material / Ausführung Material / Design

Vollisolierte Kunststoffausführung
Fully insulated plastic design

Stromstärke / -spannung / Pole Amperage / Voltage / Poles

Bis zu 10 A, leitungsabhängig / 230 V | 2-polig
Up to 10 A, depends on cable type / 230 V | 2-pole

Normen Norms

EN 60335 1+2, VDE geprüft (Ausweis Nr.: 40049995)
EN 60335 1+2, VDE approved (certificate no.: 40049995)

Zugelassen für ... Permitted for ...

Beaufsichtigte und unbeaufsichtigte Anwendungen
Attended and not attended use

Optionen / Options

Abbildung mit Rastbremse / Picture with catch brake

