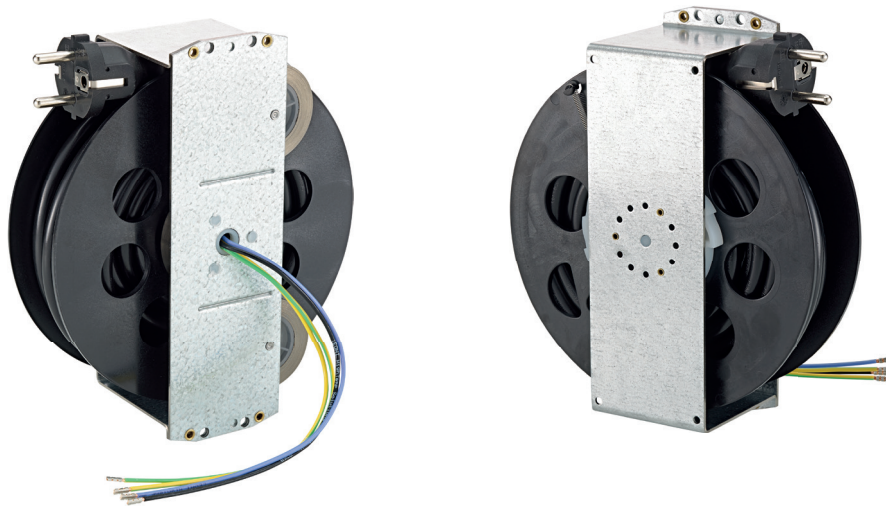


## Kabelaufrollautomatik zum Einbau Cable rewinder for built-in use



Typ / Type **K80 / 160**  
Artikelnummer / Article no. **K80-160-3**



**Artikelbeschreibung**  
**Article description** Kompakter, 3-poliger Kabelaufroller, mit Doppelfederzug, mehrlagig mit 6,00 m Rundkabel, Rastbremse und Schuko-Zentralstecker.  
Compact, 3-pole cable rewinder, with double spring, multi layer winding for 6,00 m round cable, catch brake system and straight EU standard plug.

<b>Netzleitung</b> Power cable	PVC-Kabel, rund   H05V2V2-F 3G1,5 mm <sup>2</sup>   Schwarz   Nutzbare Länge: 6,0 m PVC cable, round   H05V2V2-F 3G1,5 mm <sup>2</sup>   Black   Usable length: 6,0 m
<b>Stecker</b> Plug	Schuko-Zentralstecker, Typ F für EU, IEC EN 60884-1 Straight EU standard plug, type F for EU, IEC EN 60884-1
<b>Geräteanschluss</b> Device connection	Teflonlitzen, blau, schwarz, 2x gelb-grün   FEP-1,5 mm <sup>2</sup> mit Aderendhülse   je 200 mm lang Anschlussvorschrift siehe Zeichnung Teflon wire, blue, brown, 2x yellow-green   FEP-1,5 mm <sup>2</sup> with cable end splice   each 200 mm long Connection regulations please see drawing
<b>Arretierung / Bremsen</b> Fixation / Brakes	Rastbremse, Arretierung und Auslösung durch kurzen Zug an der Netzleitung Catch brake, locking and activation by pulling at the power cord
<b>Abmessungen / Gewicht</b> Dimensions / Weight	Trommeldurchmesser 160 mm   Gesamtbreite 65 mm   ca. 1.350 gr. Drum diameter 160 mm   total width 65 mm   approx. 1.350 gr.
<b>Material / Ausführung</b> Material / Design	Vollisolierte Kunststoffausführung gelagert in einem verzinkten Stahlrahmen Fully insulated plastic design mounted in a galvanised steel frame
<b>Stromstärke / -spannung / Pole</b> Amperage / Voltage / Poles	16 A / 250 V   3-polig (2-polig mit doppeltem Schutzleiter) 16 A / 250 V   3-pole (2-pole with double protective conductor)
<b>Normen</b> Norms	EN 60335 1+2, VDE konform EN 60335 1+2, VDE conform
<b>Zugelassen für ...</b> Permitted for ...	Beaufsichtigte Anwendungen Attended use
<b>Zeichnung-Nr.</b> Drawing no.	100996

**Sonderlösungen**  
**Special solutions** Auf Anfrage möglich. Bitte erfragen Sie dazu unsere Mindestabnahmemengen.  
Available on request. Please ask for our Minimum Order Quantities.